

## 特長

- ・ RS232C ケーブルによる  
コントロール
- ・ 簡易コマンド方式※

CBEZ-Standard series は

▶ DC24V 単一電源で制御可能！

(DC8V 電源が不要)

▶ コモンモードノイズを低減！

今回新たに USB type が追加され、  
よりご利用いただきやすくなりました。

RS-232C type

# CBEZ-Standard

RoHS対応品

コインメカニズム・ビルバリデータ制御基板

# CBEZ-Standard-USB

USB type

## 特長

- ・ USB によるコントロール
- ・ 簡易コマンド方式※
- ・ Android への接続が可能

NEW

※商品が先のシングルコラム・シングルバンドになります。

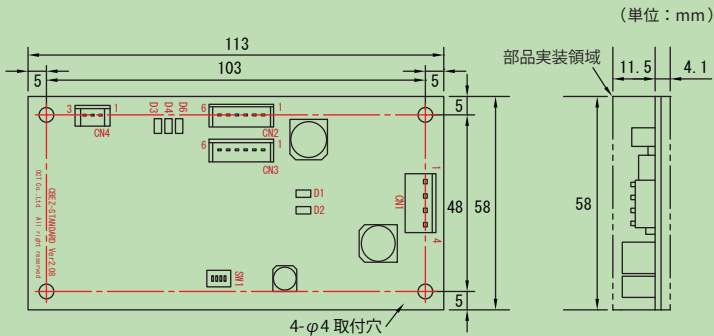
## 製品仕様

- ▶ 外形寸法：113mm (W) × 58mm (D) × 15.6mm (H)
- ▶ 供給電源：DC24V

- ▶ シリアル：JVMA 準拠 (VCCS 互換) ×2
- ▶ 動作環境：温度 0 ~ 40°C、湿度 20 ~ 80°C (結露なきこと)

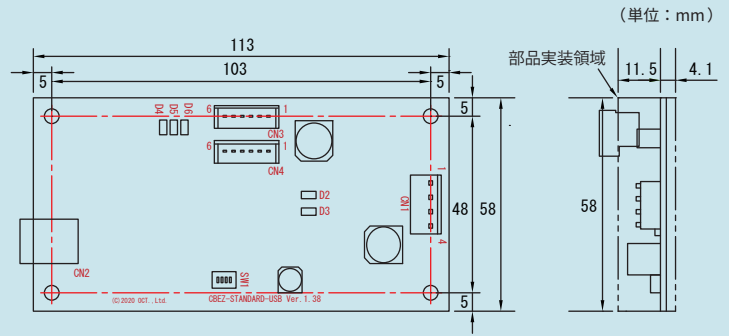
### RS-232C

- 通信方式：半二重方式
- 起動方式：ポーリング・セレクトイング方式
- 同期方式：調歩同期式
- 通信速度：38400 BPS



### USB

- USB2.0 準拠 B タイプ (メス)
- VCP (Virtual COM port) 利用
- USB インターフェース規格：Android (OTG 対応方式 / USB type-A 対応方式)



## 製品用途 広がる課金の可能性

- ▶ KIOSK 端末
  - ▶ 無人精算機
  - ▶ 各種印刷機
  - ▶ 各種マルチコピー機
  - ▶ 自動精算機
  - ▶ 無人販売機
  - ▶ 各種ロッカー
  - ▶ メディアプリント機
- など使用用途は多数！

## 対応製品

### 《日本コンラックス製》

### 《富士電機製》

対応コインメック (C/M)	CLX-G241, CLX-G216	FDVT451, FGVT561 (5円対応)
対応ビルバリ (B/V)	NBX-R63*, NBX-M4**	BVE21S4

※基板と同時にコインメック・ビルバリをお求めになられるお客様にはセット価格をご用意しております。詳しくはお問い合わせください。



株式会社 オクト

〒302-0109 茨城県守谷市本町 4330-4 Tel.0297-20-0788 Fax.0297-20-0787 <https://www.octo.co.jp/>

●OS の種類、PC の仕様・環境により対応状況が異なりますので、ご購入・ご検討の際にはご相談ください。●Windows の正式名称は“Microsoft Windows Operating System”で、米国 Microsoft Corporation の登録商標です。●万一、誤動作や故障によりバックアップが変化・消失した場合、これによる損害及び使用不能により生じたお客様の損害については、弊社は一切その責任を負いかねますので予めご了承下さい。●本カタログに記載された写真、内容及び製品の仕様は改良のため予告なく変更することがあります。●本カタログに表記されている内容及び表現は 2023 年 03 月現在のものです。